

**Réunion d'information**  
**Projet BARJANE / SATYS**  
ZAC des Florides de Marignane

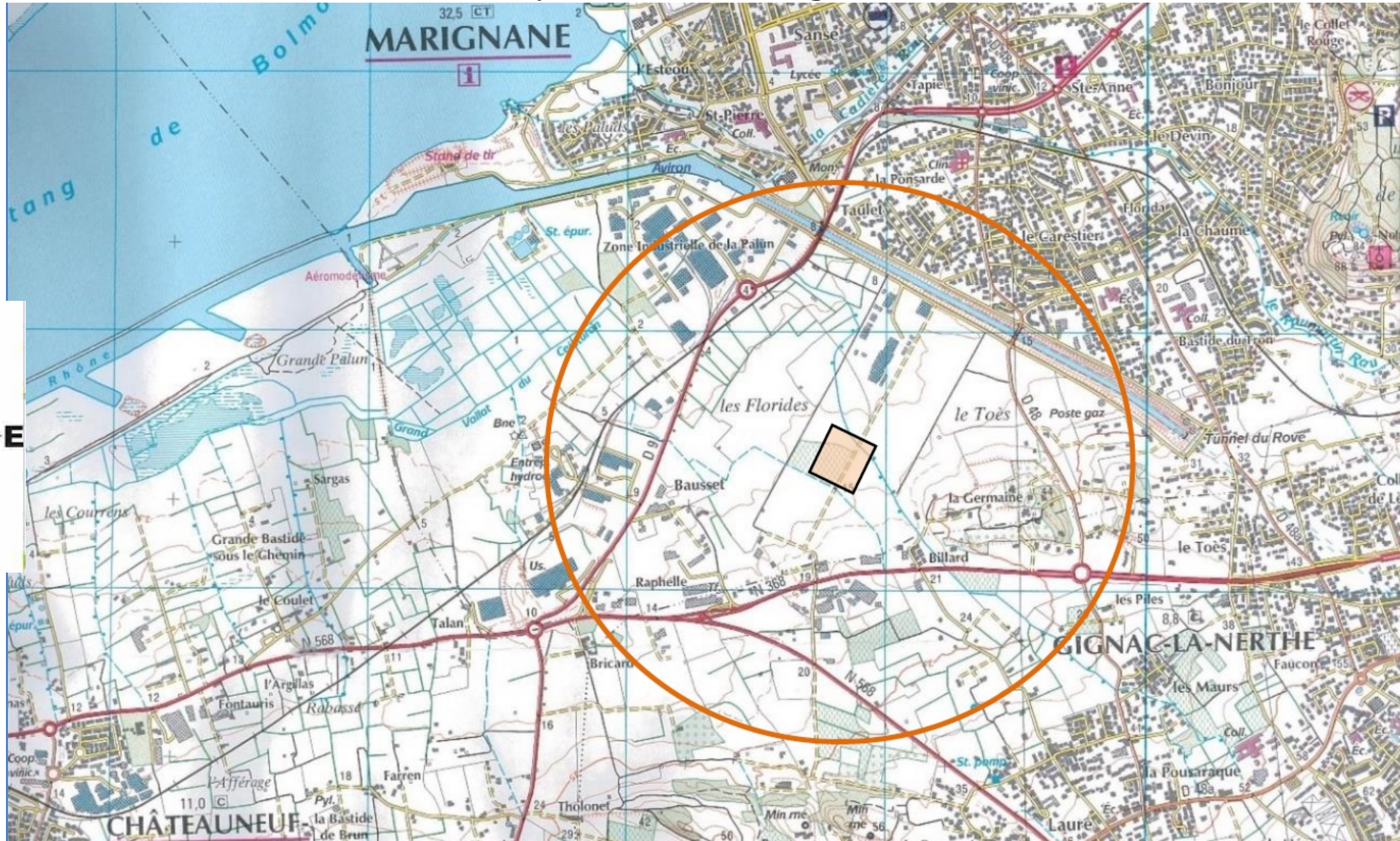
Mercredi 6 octobre 2021



**Réunion d'information**  
**Projet BARJANE / SATYS**  
**ZAC des Florides de Marignane**

Mercredi 6 octobre 2021

# LOCALISATION GEOGRAPHIQUE : Sur la commune de Marignane dans la ZAC des Florides à proximité de Gignac-la-Nerthe, côté Nord



# PRÉSENTATION DE LA ZAC DES FLORIDES



La **Zone d'Aménagement Concertée** (ZAC) des Florides est située principalement sur la commune de Marignane.

Elle a été **créée en 2009**.

Elle représente **87 hectares**.

Elle est destinée à soutenir le développement du **Pôle aéronautique** et **mécanique** de l'Est de l'étang de Berre.

# PRÉSENTATION DES ACTEURS

## **BARJANE**

Groupe **créé en 2006**, a pour vocation de mettre à disposition de professionnels de la logistique les bâtiments et équipements nécessaires à leurs activités en location

Il **assure l'investissement foncier** et la **construction de projet** comme celui envisagé à la ZAC des Florides.

## **SATYS**

Groupe **industriel français** spécialisé dans le **traitement de surfaces aéronautiques**. Il emploie 3 100 personnes sur 71 sites dispersés dans 12 pays.

Actuellement, SATYS est implanté au plus proche de son client AIRBUS HELICOPTERS sur l'aéroport de Marseille Provence à Marignane.

**Il serait l'exploitant industriel du projet** ainsi qu'une autre entreprise non connue à ce jour.

# PRÉSENTATION DU PROJET

Le projet du groupe BARJANE prévoit des **activités de traitement de surfaces** et **de peinture de pièces aéronautiques** composées de matériaux tels :

- le **chrome 6**  
(cancérogène),
- l'**acide chlorhydrique**,
- Le cadmium
- le cyanure
- l'aluminium,
- l'acier,
- l'inox,
- le magnésium,
- des solvants

Ainsi que du **stockage de produits chimiques**, de la production de froid et de chaud... des traitements de déchets...

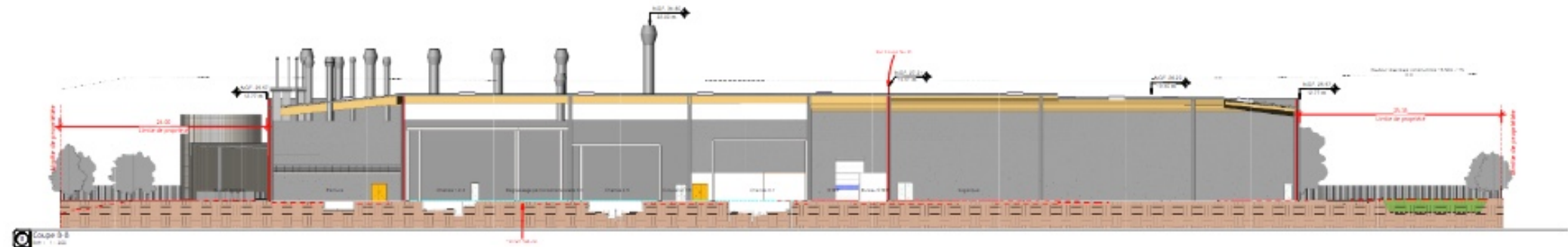
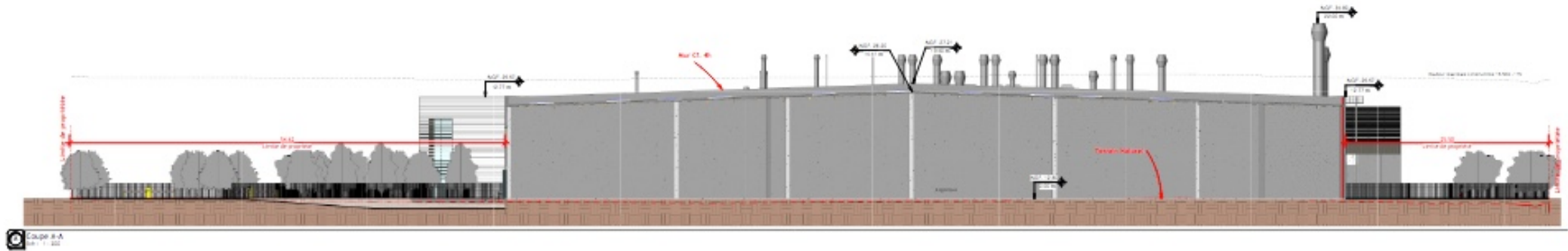
# PRÉSENTATION DU PROJET

Le projet est implanté sur un terrain d'une **superficie de 3,35 ha.**

Il comporte un bâtiment principal composé de **deux halles :**

- Une halle d'une surface de **8 213 m<sup>2</sup>**, dédiée à l'activité de traitement de surface et peinture des pièces aéronautiques **qui serait exploitée par SATYS**
- L'autre, d'une surface de **5400 m<sup>2</sup>** pour un entrepôt logistique (stockage de matières plastiques et de bois) **qui serait exploitée par une autre société en cours de sélection**

Enfin, des **effluents gazeux** seront émis à l'atmosphère par **l'intermédiaire des cheminées**. D'une manière contrôlée et filtrée comme l'affirme SATYS.





# RAPPEL DE QUELQUES ASPECTS REGLEMENTAIRES

Un **permis de construire** a été **déposé en Mairie de Marignane** par le groupe Barjane.

Le Préfet des Bouches-du-Rhône a prescrit l'**ouverture d'une enquête publique** unique portant sur les demandes d'autorisation environnementale au titre des **ICPE (Installations classées pour l'environnement)** et de permis de construire.

D'autant plus que les installations sont soumises au statut **SEVESO**.

L'enquête publique a donc été diligentée du 9 août au 9 septembre 2021, en Mairies de Marignane, Châteauneuf-les-Martigues, Ensues-la-Redonne, Saint Victoret, le Rove et Gignac-la-Nerthe.

# AUJOURD'HUI

L' **enquête publique** a été **prolongée jusqu'au 24 septembre 2021** à la demande d'associations environnementales qui dénonçaient le fait qu'elle s'était principalement déroulée durant le mois d'août.

Puis, une **réunion publique** a été **organisée dans de très brefs délais**, mardi 21 septembre à Marignane, sous la pression de nombreux habitants et associations.

Le mardi 28 septembre 2021, le **Conseil municipal de Gignac-la-Nerthe** a émis à l'**unanimité** un **AVIS DEFAVORABLE** sur le projet prévu à la ZAC des Florides

# CE QU'IL FAUT SAVOIR

Pour atteindre ses objectifs d'expansion, **SATYS a récemment racheté la société PMA** située à Marseille, quartier Saint Louis (15e).

Or, l'usine PMA est contrainte de fermer ses portes prochainement, suite à une **pollution au chrome 6 des eaux souterraines des Aygalades** qui a pu entraîner un problème de santé pour les riverains en possession de jardins potagers.

Depuis, SATYS s'est engagée à déménager les activités de cette usine sur un autre site, en accord avec les exigences réglementaires.

# CE QU'IL FAUT SAVOIR

## Risques environnementaux et de santé publique

### Pollution de l'eau

**SATYS va continuer d'utiliser** dans la nouvelle usine des Florides, **le chrome 6**, un produit utilisé pour prévenir l'oxydation, **classé comme cancérigène** et encadré par la réglementation européenne.

On peut s'interroger sur le risque environnemental et de santé publique qui pourrait être identique sur le nouveau site exploité.

Ainsi, les Marais des Paluns proches de l'**Etang de Bolmon**, deux **sites Natura 2000** situés à proximité de la ZAC des Florides, liés à l'étang de Berre pour lesquels les services de l'Etat et les associations travaillent pour sa réhabilitation pourraient être impactés par une éventuelle pollution.

# CE QU'IL FAUT SAVOIR

## Pollution de l'air

Les **rejets gazeux du projet** peuvent avoir des effets directs ou indirects sur la santé humaine, notamment par inhalation compte tenu de la toxicité aiguë pour les voies respiratoires..

Les risques et les effets de cette pollution sont d'autant plus dangereux qu'il y a, à proximité, la **présence de nombreux Etablissements Recevant du Public (ERP) avec une population vulnérable** tels que :

- la **clinique** de Marignane,
- deux **collèges**,
- un **lycée**,
- une **crèche**,
- un **Ehpad**

Des habitations sont également proches du site (à environ 270 m).

# CE QU'IL FAUT SAVOIR

Les **centres commerciaux** de Lidl et Leclerc sont situés à proximité du site ainsi que d'autres **petits pôles commerciaux** (Burger King, Boulangeries...)

La présence de la **ligne ferroviaire** Pas des Lanciers/ La Mède de **transport de marchandises dangereuses**, située au nord-ouest de la zone pourrait également constituer un risque en cas d'incendie.

Le **transport de marchandises et de déchets dangereux** sera réalisé par **poids lourds** pour alimenter l'usine, avec un risque d'accident certain.

Enfin, il faut relever la présence d'une **autre installation SEVESO (seuil haut)**, la société Stogaz à environ 900 m à l'ouest du site.



**Echanges avec la salle**

**Echanges avec la salle**